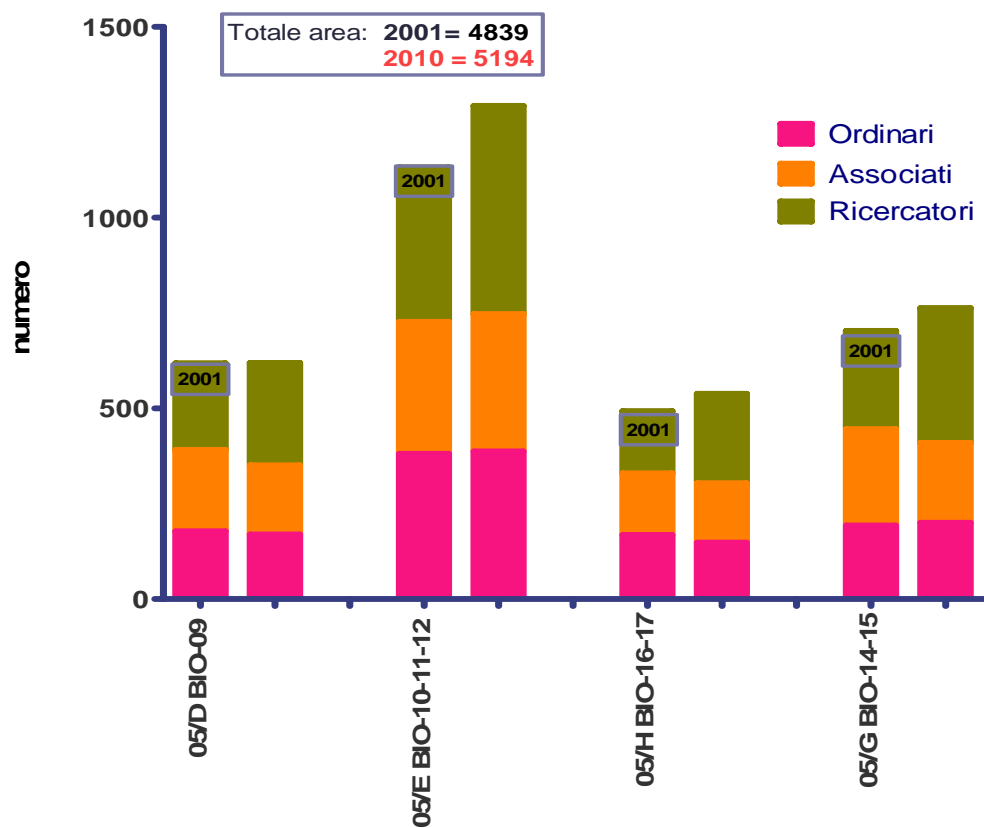


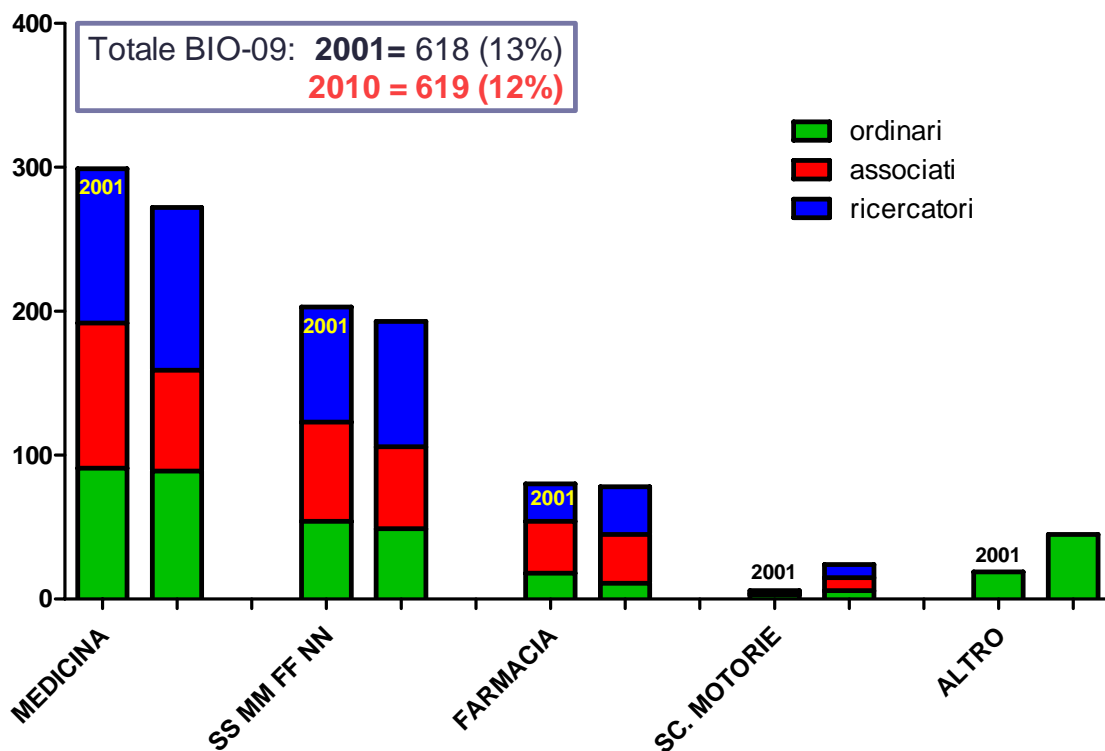
<b>DISTRIBUZIONE</b>	<b>E</b>	<b>CONFRONTI</b>	<b>TRA</b>	<b>SETTORI</b>	<b>AFFINI</b>	<b>2001/2010</b>
<b>Settore</b>	<b>anno</b>	<b>Parziali</b>	<b>TOTALE (%SSD)</b>	<b>ordinari</b>	<b>associati</b>	<b>ricercatori</b>
<b>AREA 05</b>	<b>2001</b>		<b>4839</b>			
BIO-09 FIS/	<b>05/D</b>	618 (13%)	<b>618</b> (13%)	<b>178</b>	<b>213</b>	<b>227</b>
BIO-10 BIOC. (BIO-11-12) BIO MOL(CII)	<b>05/E</b>	867 (150) (115)	<b>1132</b> (23%)	295 (52) (34) <b>381</b>	269 (41) (36) <b>346</b>	303 (57) (45) <b>405</b>
BIO-16 ANAT (BIO-17) IST	<b>05/H</b>	325 (168)	<b>493</b> (10%)	110 (58) <b>168</b>	112 (49) <b>161</b>	103 (61) <b>164</b>
BIO-14-15 FARM (Biol Far)	<b>05/G</b>	626 (77)	<b>703</b> (15%)	174 (19) <b>193</b>	223 (29) <b>252</b>	229 (29) <b>258</b>
<b>&lt;&lt;&lt;</b>	<b>&lt;&lt;</b>	<b>&lt;&lt;&lt;</b>	<b>&lt;&lt;&lt;</b>	<b>&lt;&lt;</b>	<b>&lt;&lt;</b>	<b>&lt;&lt;</b>
<b>AREA 05</b>	<b>2010</b>		<b>5194</b>			
BIO-09	<b>05/D</b>	613 (12%)	<b>613</b> (12%)	<b>169</b>	<b>182</b>	<b>268</b>
BIO-10-11-12	<b>05/E</b>	920 (219) (166)	1305 (25%)	280 (68) (39) <b>387</b>	256 (51) (53) <b>360</b>	372 (100) (74) <b>546</b>
BIO-16-17	<b>05/H</b>	357 (181)	538 (10%)	95 (53) <b>148</b>	111 (45) <b>156</b>	151 (83) <b>234</b>
BIO-14-15	<b>05/G</b>	668 (95)	763 (15%)	176 (24) <b>200</b>	181 (29) <b>210</b>	311 (42) <b>353</b>

Distribuzione ruoli: confronto 2001-2010 tra settori affini



Settore	MED	SMFN	FAR	SC. MOT	ALTRI
Bio/09					
<b>2001- totali</b>	<b>305</b>	<b>203</b>	<b>80</b>	<b>6</b>	<b>19</b>
ORD	91	54	18	3	x
ASS	101	69	36	1	x
RIC	107	80	26	2	x
	<<	<<	<<	<<	<<
<b>2010- totali</b>	<b>279</b>	<b>194</b>	<b>78</b>	<b>24</b>	<b>45</b>
ORD	89	49	11	6	
ASS	70	57	34	9	
RIC	113	87	33	9	

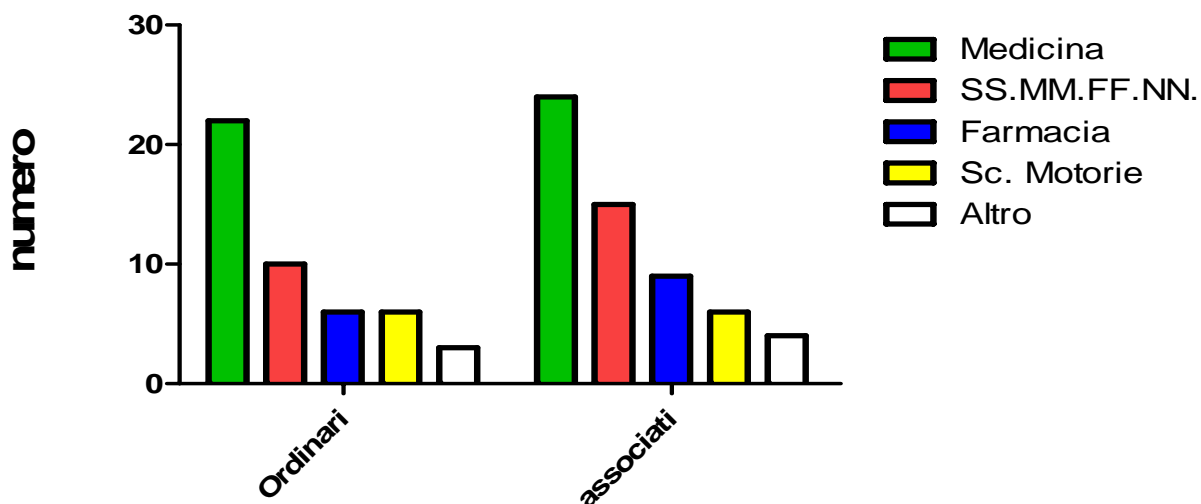
### Distribuzione ruoli: confronto 2001-2010 BIO-09



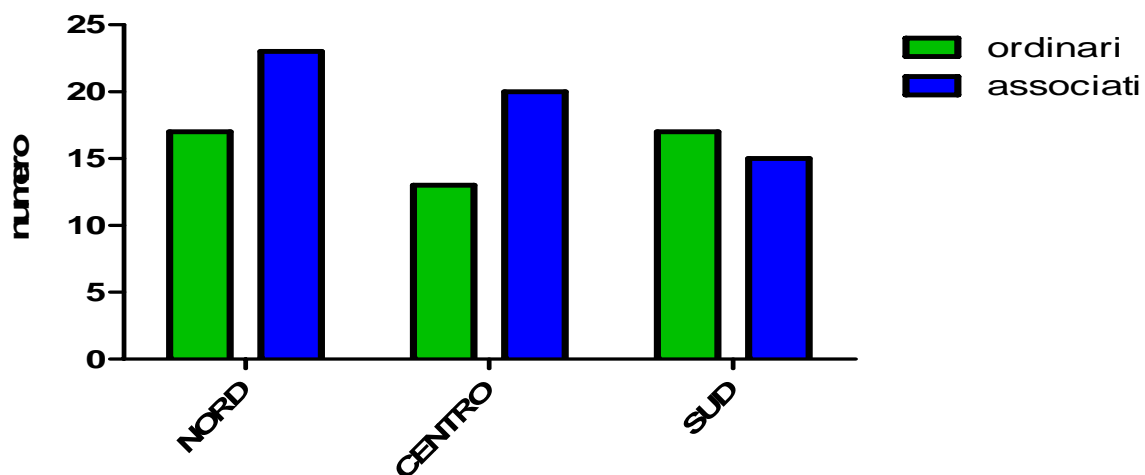
## Concorsi banditi 1999-2008- Distribuzione geografica

SETTORE	Ordinari	Associati		MED		SS.MM.FF.NN		FAR		SC. MOT	ALTRO		
			BIO-09	1°	2°	1°	2°	1°	2°	1°	2°	1°	2°
<b>05/D</b>	<b>47</b>	<b>58</b>		<b>22</b>	<b>24</b>	<b>10</b>	<b>15</b>	<b>6</b>	<b>9</b>	<b>6</b>	<b>6</b>	<b>3</b>	<b>4</b>
distribuzione			<b>ulti mi</b>	----	---	-----	---	---	-	-----	-	-----	-
Nord	17	23	<b>2</b>	<b>1</b>									
Centro	13	20	<b>3</b>	<b>3</b>									
Sud	17	15	<b>3</b>	<b>0</b>									

### Concorsi banditi: 1999-2008



### distribuzione geografica



Altri dati interessanti:

La distribuzione Geografica dei Fisiologi nei ruoli Universitari è quella riportata in tabella:

Ruolo	Ordinari	Associati	Ricercatori	Totali righe
Nord (30 Atenei)	75	78	118	<b>271</b>
Centro (26 Atenei)	43	49	78	<b>170</b>
Sud (23 Atenei)	41	59	72	<b>172</b>
<b>Totali colonne</b>	<b>159</b>	<b>186</b>	<b>268</b>	<b>613</b>

#### **Professori Ordinari. Università con presenza maggiore di ordinari BIO-09**

Ateneo	NORD	CENTRO	SUD	
Milano (statale)	12			
Parma	8			
Torino	8			
Bologna	7			
Ferrara	6			
Modena-Reggio	6			
Firenze		9		
Roma 1		8		
Siena		6		
Pisa		6		
Catania			8	
Bari			7	
Napoli (Fed. II)			7	
Palermo			6	

#### Conclusioni:

- Stiamo perdendo terreno rispetto ai SSD affini. Siamo l'unico settore che non è riuscito a seguire il trend di crescita dell'area passando da una presenza del 13% al 12%. Farmacologi, Anatomici e, soprattutto Biochimici galoppiano
- All'interno delle Facoltà sembra che Farmacia si stia schiacciando verso il basso e non perché siano aumentati i ricercatori ma, probabilmente, per mancanza di opportunità di carriera.
- Al Sud viene privilegiato il passaggio da associato ad ordinario rispetto al resto. Si può derivare questo guardando i concorsi banditi. Nonostante questo gli associati sono in percentuale elevata rispetto alle altre aree geografiche
- Il numero dei ricercatori nelle Università del Nord è sicuramente indice di un reclutamento più attivo ed anche di un ringiovanimento. Comunque gli ordinari sono un numero alto

- Per avere le migliori possibilità di carriera bisogna “depositare” le proprie energie :
  1. in Emilia/Romagna in genere o a Milano
  2. a Firenze/Roma ( o in Toscana in genere)
  3. a Catania/Bari (o in Sicilia in genere)